

# PINOCCHIO - storia di un pezzo di legno

## scheda tecnica

Spettacolo di teatro ragazzi

Durata 75 min

Adatto ad un pubblico dai 4 ai 13 anni

Testo e musiche originali depositati alla SIAE

### Esigenze tecniche

Spazio scenico di almeno larghezza 7m + spazi laterali x profondità 7 m

Necessario graticcio o rocchettiera

Inquadratura nera (possibilmente all'italiana)

Impianto audio idoneo allo spazio, con 2 monitor side e mixer audio (per 3 radiomicrofoni e basi musicali da computer.

Necessari 4 americane o stangoni luci (si veda disegno luci allegato)

La scena è composta da due tralicci di americana piatta di lunghezza 7m

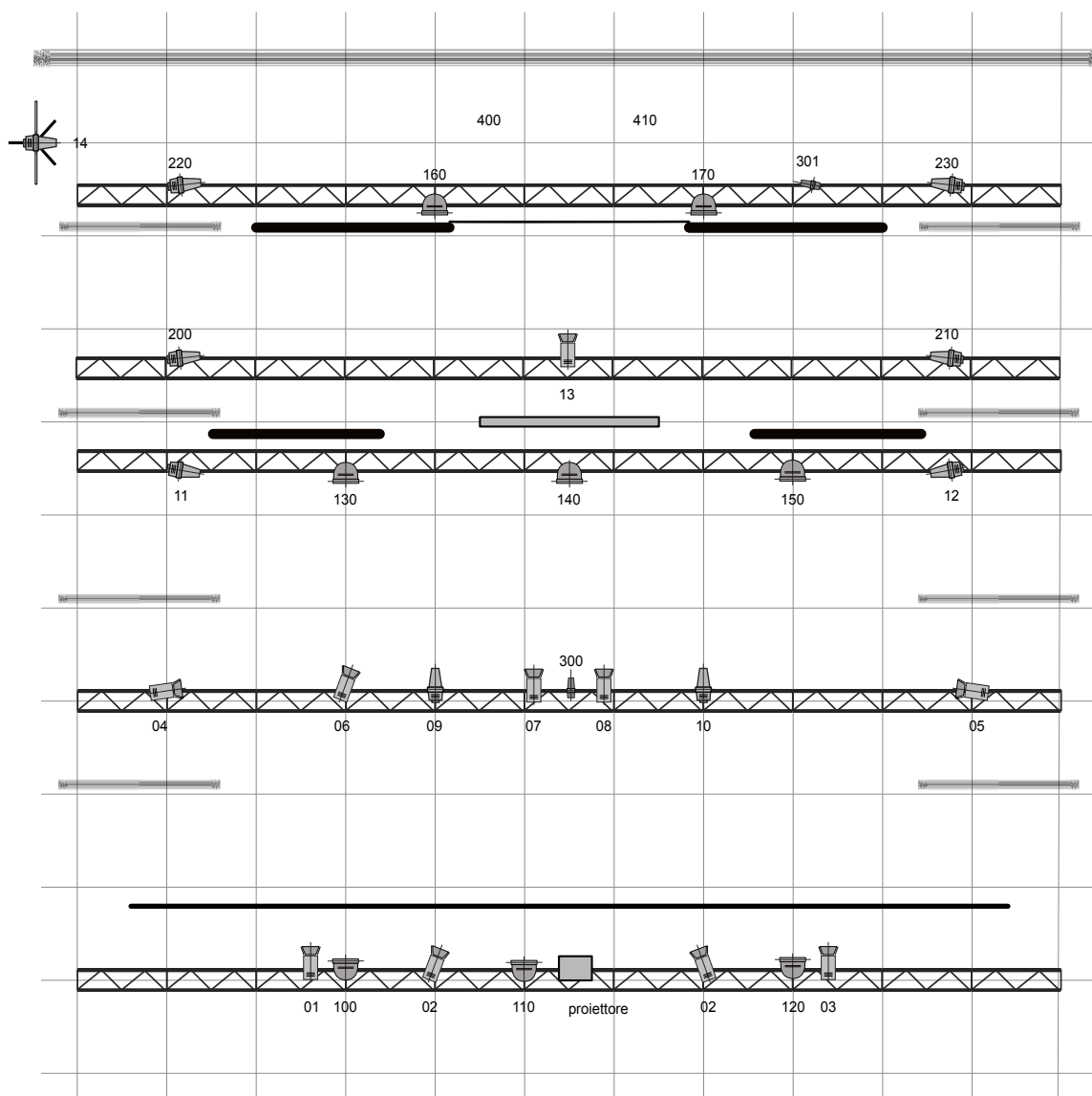
Per il loro appendimento sono necessari 6 tiri (3 per traliccio)

Ulteriori 2 tiri per l'appendimento di un tubolare che sorregge 2 fari a batteria subito dietro il secondo traliccio.

Il videoproiettore con proiezione frontale deve poter essere montato a min. 3,5 m dal primo traliccio di americana della scena.

Tempo di montaggio e messa a punto: 6/7 ore circa

Tempo di disallestimento: 2 ore circa



In teatri di dimensioni medio-piccole l'americana di sala e la prima di palcoscenico possono essere riunite in un'unica americana;  
 In teatri all'italiana i proiettori sull'americana di sala possono essere collocati sulle staffe in barcaccia.

### Corpi illuminanti:

- 10 PC 1000 W (o PC LED di analoga potenza)
- 8 PAR LED RGB (o teste mobili WASH)
- 5 ETC 750 (con ottiche: 3 36° e 2 50°)
- 4 ETC LED (con ottiche 50°)
- 2 lucciole led (o superlucciole 75W)
- 2 blinder RGB
- 1 videoproiettore min. 6.000 ansilumen

Consolle luci, computer per controllo musiche e contributi video forniti dalla compagnia.

Il materiale tecnico può essere fornito o integrato dalla compagnia previo accordo con l'organizzazione.